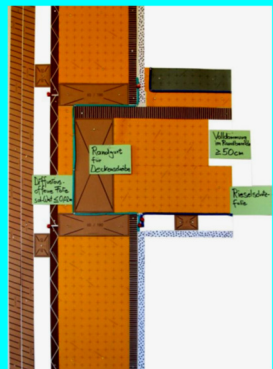


## Lehren und Lernen durch Handeln Konstruktionen entwickeln mit condetti®PÄD



Der »Teufel steckt im Detail«. Dies ist eine altbekannte Baupraktiker-Weisheit. Die Erfüllung heutiger Anforderungen an bauphysikalisch richtiges Konstruieren wird erst in der Planung und Ausführung der Details wirklich entschieden. Auch die Optimierung von Tragwerksplanung, Montageabläufen und Kosten scheitert meist bei den Bauteilanschlüssen.

Entwickelt an der Akademie des Zimmerer- und Holzbaugewerbes e.V. verschafft condetti® PÄD einen neuartigen Zugang zur wohl organisierten Bearbeitung von Konstruktionsdetails in der Berufsschule, in überbetrieblichen Ausbildungsstätten, Meisterschulen etc.



Es wird nicht mehr gezeichnet, radiert, durchgestrichen und wieder neu gezeichnet. Mit condetti® wird gefalzt, zugeschnitten und gesteckt. An Pinnwänden entstehen mit vorgefertigten Elementen im Maßstab 1:1 zweidimensionale Konstruktionsschnitte in kürzester Zeit. Der Zeitbedarf und die Qualität der Detailplanung ist nicht mehr von den zeichnerischen Fertigkeiten der Schüler abhängig, sondern von dem, was wirklich gelernt sein will: Vorstellungskraft, physikalische und technische Kenntnisse, kurz: Konstruktionsintelligenz. Die »Handarbeit« mit condetti® PÄD macht komplexe Zusammenhänge gerade für praktisch begabte Schüler »begreifbar«.

Der Teufel steckt nicht nur im Detail, sondern in vielen publizierten Detailzeichnungen versteckt er sich auch dort. An den Knotenpunkten flimmert vor dem Auge des Betrachters ein Wirrwarr von Linien und Schraffuren. Dem setzt condetti® PÄD Klarheit durch den farbig abgestimmten Farbcode der Elemente und plakative Schraffuren entgegen.

Mit condetti® führt jeder Zwischenschritt zu einer saubereren und anschaulichen Darstellung. Dank der Stecktechnik kann leicht verändert, perfektioniert und das entwickelt werden, was der qualifizierte Holzbauer ganz besonderes braucht: »Die Liebe zum Detail«.

### Referenzen:

- condetti® Details, interdisziplinär von Fachexperten entwickelt, werden in der Fachzeitschrift „HOLZBAU - die neue quadriga“ im Verlagshaus Kastner für den Holzhausbau zweimonatlich publiziert.
- Seit 2001 arbeiten alle bayrischen und seit 2015 alle hessischen Berufsschulen in der Zimmererausbildung mit condetti® PÄD. Die Detailbearbeitung mit condetti® PÄD ist Thema der Gesellenprüfung.
- Seit 1997 ist die condetti-Produktfamilie im Einsatz: condetti® BOX (Maßstab 1:2 und 1:1) und condetti® PÄD (Maßstab 1:1) in Holzbaubetrieben und Planungsbüros, sowie condetti® PC auf vielen Rechnern.

Konstruktionsdetails  
des Holzbaus

## lehren

in der beruflichen  
Bildung

## lernen

be-greifen und  
anstecken

## handeln

### Inhalt:

Der condetti® PÄD Kasten besteht aus:

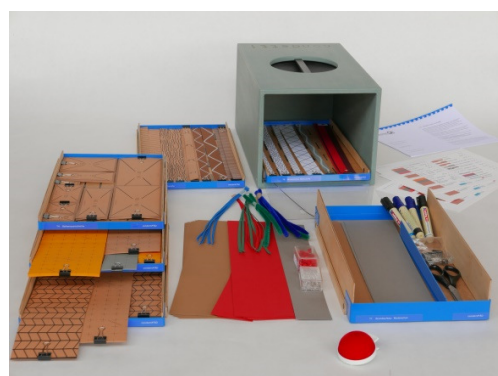
sieben Holztableaus mit condetti® Elementen

- farbige Kartonstreifen für den Grundaufbau
- bedruckte Tonpapierzuschnitte für Beplankungen, Balkenquerschnitte etc. im Maßstab 1:1
- Bögen für Dämmung, Holz, Beton

Moderationstableau mit:

- Stiften, Nadeln, Nadelkissen, Schere, Maßstab etc.
- farbige Bänder für Dampfbremse, Feuchteschutz etc.
- Legende

Insgesamt 431 condetti-Teile = condettiPÄD komplett,  
systematisch geordnet in einem stabilen Holzgehäuse.



Bitte abtrennen



Hiermit bestelle ich:

(Bitte Anzahl angeben)

\_\_\_\_\_ condetti®PÄD komplett (431 Teile)

630,- €/Stück zzgl. MwSt. und Versand

Name: \_\_\_\_\_

Adresse: \_\_\_\_\_

Fon/Fax/Mail: \_\_\_\_\_

Mit meiner Unterschrift bestätige ich, dass die vorgenannten Daten zum Zweck der Bestellabwicklung gespeichert, verarbeitet und genutzt werden. Ich bin darüber informiert, dass ich jederzeit meine Daten löschen oder ändern lassen kann. (Bitte ankreuzen)

Unterschrift: \_\_\_\_\_

condetti®PÄD

Interesse?

Bundesbildungszentrum des  
Zimmerer- und Ausbaugewerbes gGmbH  
Werner- Heisenberg-Straße 4  
34123 Kassel

Fon: 0561 95897-0

Fax: 0561 5851584

E-Mail: info@bubiza.de